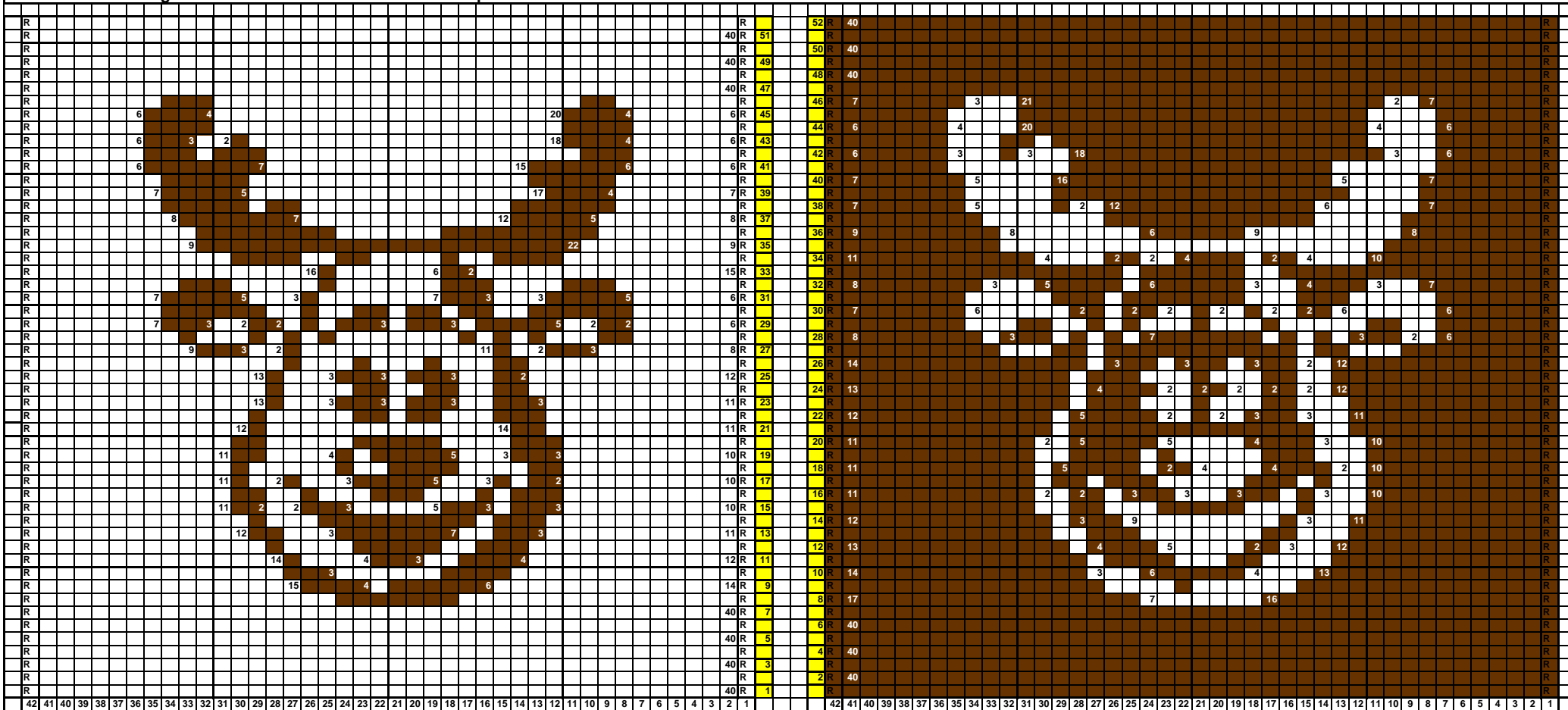


42 Maschen mit beiden Farben anschlagen und nach Vorlage stricken.

R = Randmaschen

Die Zahlen im Chart geben die Anzahl der Maschen in der entsprechenden Farbe an.



Copyright/Nutzungsrecht

Der Inhalt der Anleitung unterliegt ohne Ausnahme dem Copyright und ist ausschließlich zur persönlichen Nutzung bestimmt. Er darf in keiner Form, auch nicht auszugsweise, kopiert, weitergegeben oder anderweitig genutzt werden.

Ausdrucke dieser Seiten sind grundsätzlich nur für den persönlichen Bedarf bzw. für die private Nutzung gestattet.

Gewerbliches Nacharbeiten ist nicht gestattet.